

سئوالات درس: فارسی	باسمه تعالی	زمان آزمون: ۹۰ دقیقه
نام و نام خانوادگی:	اداره کل آموزش و پرورش استان هرمزگان	پایه تحصیلی: پنجم
نام آموزگار:	مدیریت آموزش و پرورش شهرستان بندر عباس	تاریخ امتحان: اردیبهشت ۱۴۰۱

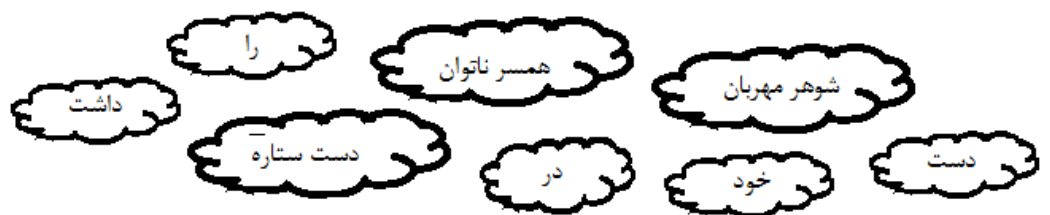
پاسخ صحیح را با علامت × مشخص کنید.

- معادل فارسی کلمه ی (آدرس) کدام است؟
الف) کمانک ب) بند ج) نشانی د) سایز
- در جمله ی (فتح شنا کردن را به خوبی نیاموخته بود) مفعول کدام است؟
الف) فتح ب) شناکردن ج) خوبی د) شنا
- در بیت زیر کلمات قافیه کدام است؟ «بکوش اندر بهار زندگانی / که شد پیرایه ی پیری، جوانی»
الف) بکوش، جوانی ب) زندگانی، پیری ج) زندگانی، جوانی د) جوانی، پیری
- در بیت زیر آموختن چه چیزی از مور تأکید شده است؟ «گرت همواره باید کامکاری ز مور آموز رسم بردباری»
الف) بردباری، صبوری ب) کامکاری و خوشبختی ج) تلاش و کوشش د) کار و تلاش
- (تابلوی عصر عاشورا) اثر است؟
الف) استاد کمال الملک ب) محمود فرشچیان ج) استاد بهزاد د) استاد امیرخانی
- (غایت لطف و کرم باشد) یعنی
الف) نهایت مهربانی و بخشش باشد ب) ابتدای مهربانی است
ج) بیش ترین حالت شادی است د) بیش ترین، بهترین و زیباترین نوع زندگی است

کلمه های مترادف (هم معنی) را کنار هم بنویسید.

فارغ، تدبیر، مُلک، بردباری، سرزمین، صبر، چاره اندیشی، آسوده

با کلمه های به هم ریخته ی زیر یک جمله ی معنی دار بنویسید



برای کلمات زیر هم خانواده بنویسید.

تحقیق: مرجع:

در هریک از جمله های زیر، واژه ی (چون) به چه معناست؟

مادران چون گل های باغ بهشتند. مسافرت را دوست دارم چون چیزهای جدیدی می آموزم.

معنی بیت های زیر را روان و ساده بنویسید

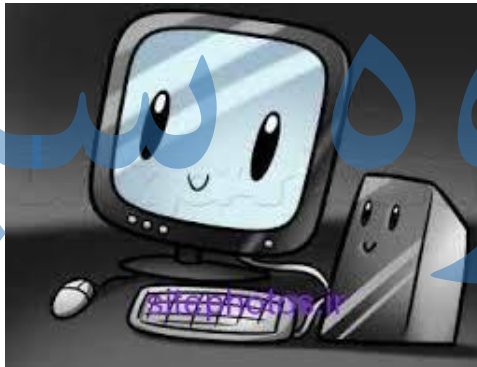
الف) گه تدبیر، عاقل باش و بینا ره امروز را مسپار فردا

متن زیر را بخوانید و با توجه به واژه های مشخص شده، به سوالات پاسخ دهید

پرنده ای کوچک در صحرایی زندگی می کرد و چند روز بود که هیچ غذایی به دست نیاورده بود یک روز برای یافتن غذا کنار جویباری رفت و چون صیادی در کمین نشست، ناگهان یک ماهی از مقابل او گذشت. پرنده فوراً برجست و او را گرفت. ماهی زبان به التماس گشود و گفت: «ای پرنده ی مهربان! با خوردن ماهی کوچکی مثل من سیر نخواهی شد. ولی اگر حرف های مرا با دقت گوش کنی و مرا آزاد نمایی، به تو قول می دهم که هر روز دو ماهی بسیار بزرگ را با خود همراه کنم و از همین محل عبور دهم تا آن ها را بگیری و با خیال راحت میل کنی و اگر به قول من اطمینان نداری، مرا به هر چه خواهی سوگند ده که به آن چه گفتم عمل نمایم». پرنده گفت: «بگو به خدا»

- کلمه ی (او) به چه چیزی یا چه کسی اشاره می کند؟
- کلمه ی (تو) به چه چیزی یا چه کسی اشاره می کند؟
- کلمه ی (همین) به چه چیزی یا چه کسی اشاره می کند؟
- یک حرف ربط در متن پیدا کنید و جمله هایی که با این کلمه به هم ربط داده شده را بنویسید

یکی از تصویرهای زیر را به دلخواه انتخاب کنید و در مورد آن ۵ سطر بنویسید.



جزوه سیپی